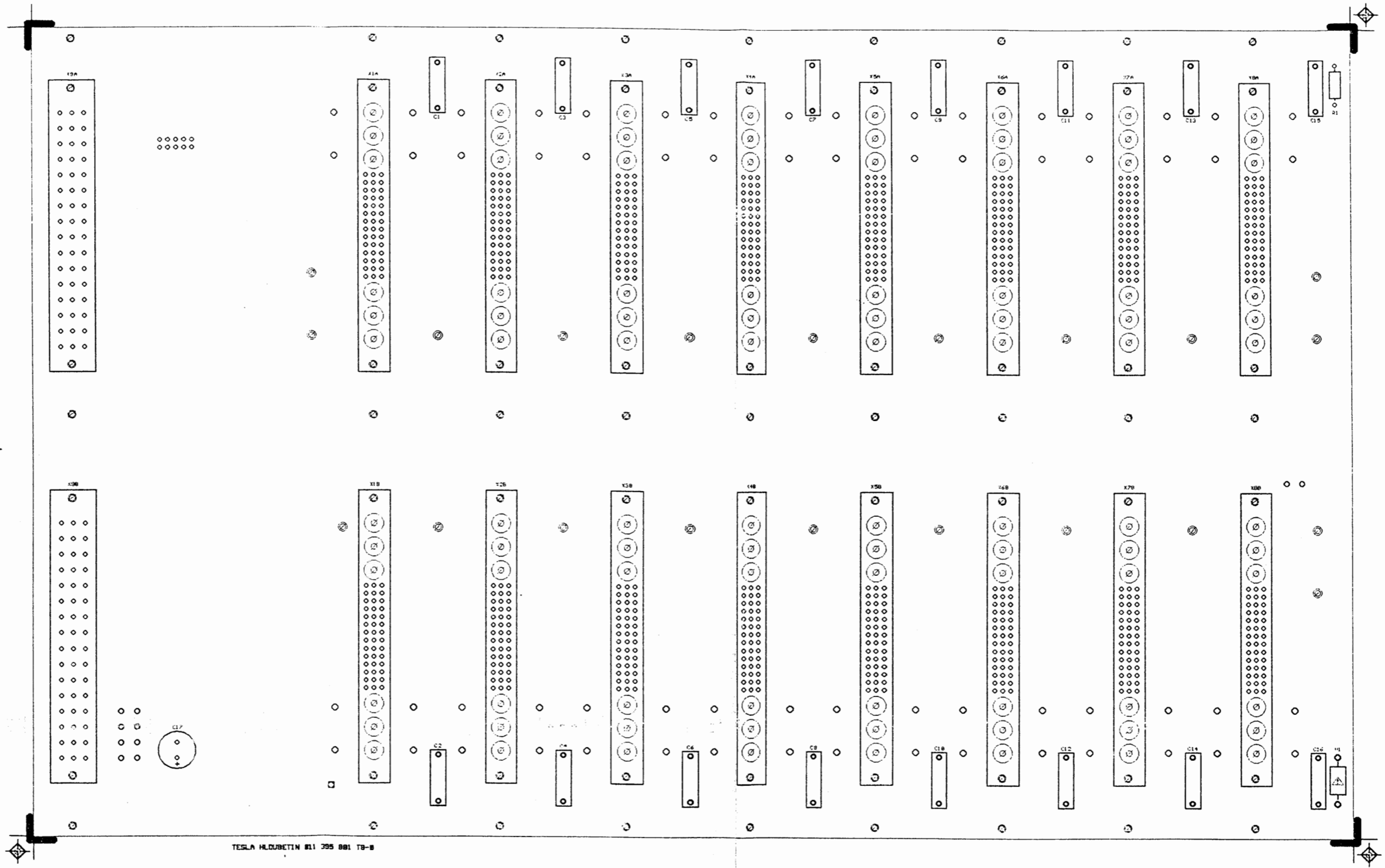


POUŽITO:



TESLA HLUBETIN #11 395 881 T9-B


DATUM VYDÁNÍ: 28.10.01
TECHNOLOG:

KRESLIL:
KONSTRUKTÉR: ING. KOUBA
SCHVÁLIL: <i>KL</i>

ZM. KONC.

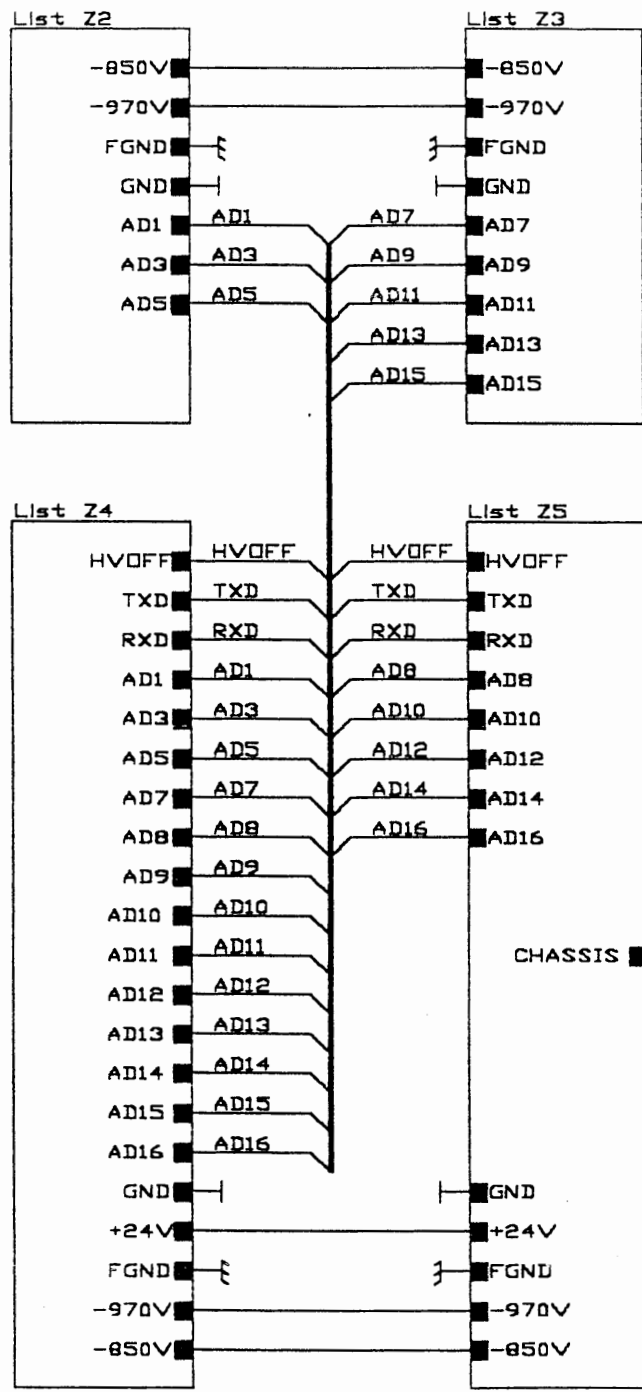
ČÍS. ZMĚNY

DATUM

	NÁZEV: PC board - Component Side HVS1 - MOTHERBOARD	TYP: HVS1	029 400 087	LISTŮ: 2
				LIST: M1+



POUŽITO:



DATUM	VYDÁNÍ:	20.10.01
TECHNOLÓG:		

KRESLIL:	KONSTRUKTÉR:	ING. KOUBA
	SCHVÁLIL:	<i>[Signature]</i>

ZM. KONC.

ČÍS.ZMĚNY

DATUM



NÁZEV: HV51 - MOTHERBOARD

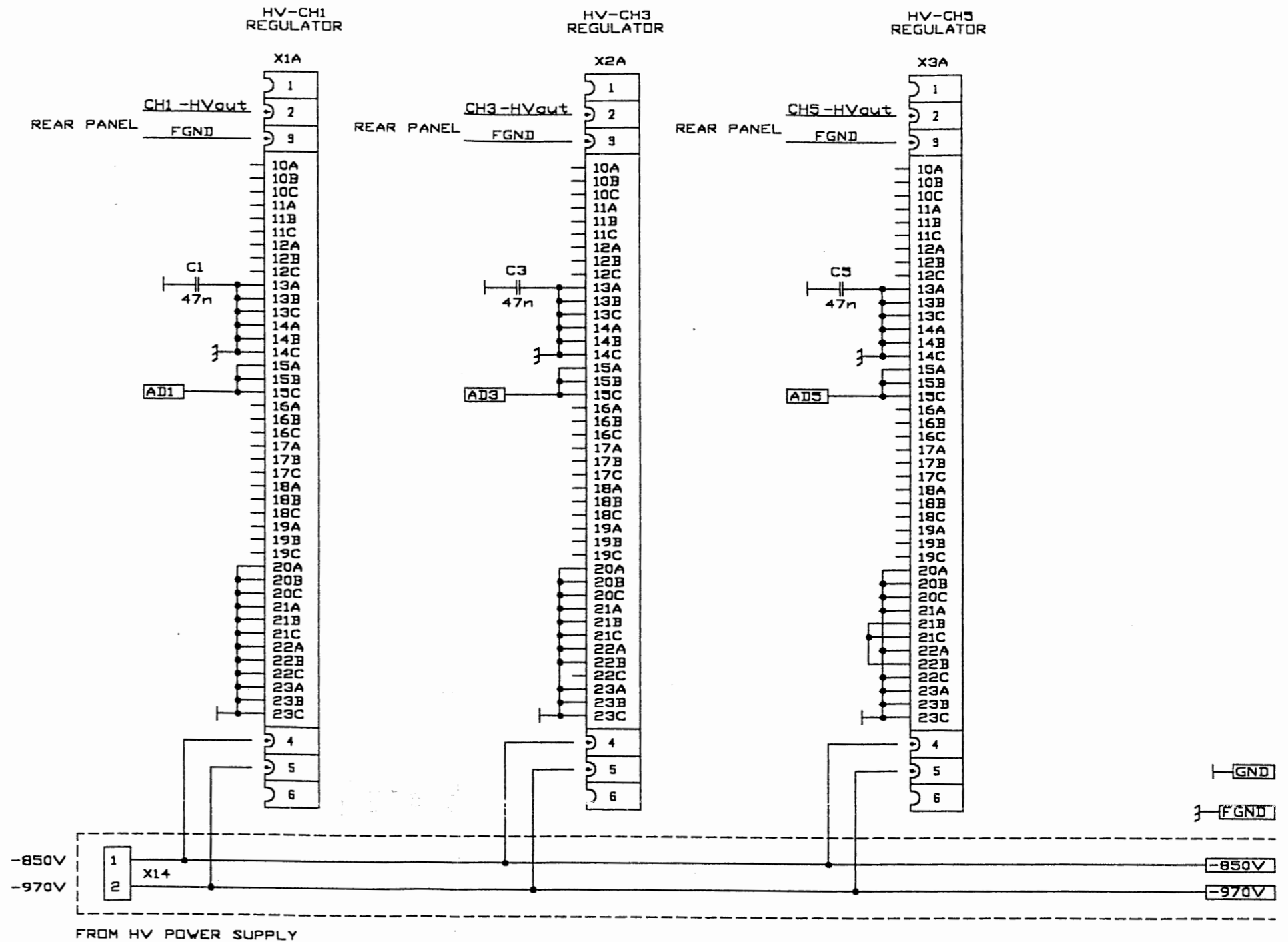
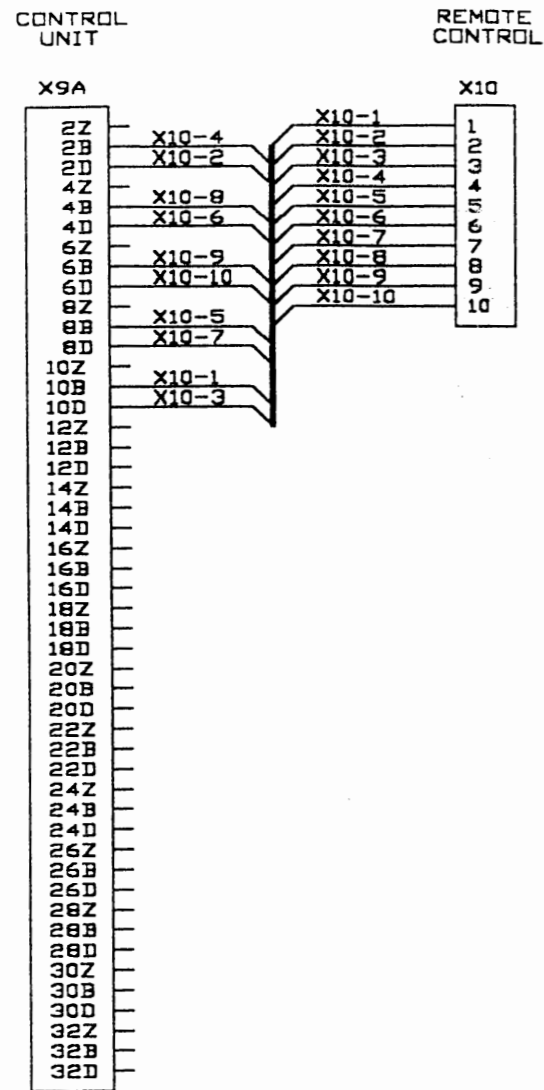
TYP: HV51

029 400 087

LISTŮ: 5

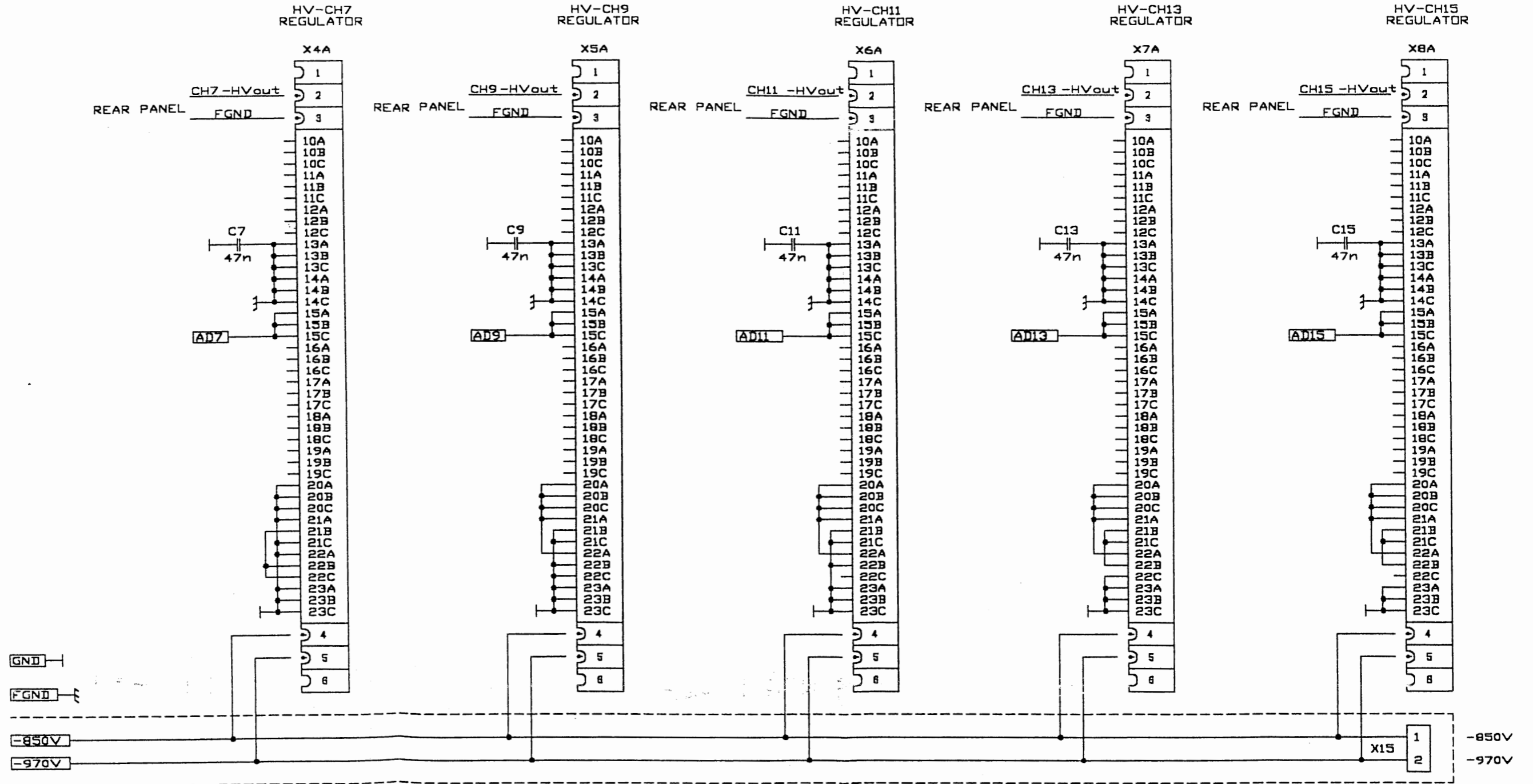
LIST: Z1+

POUŽITO:



DATUM VYDÁNÍ: 20.10.01	TECHNOLÓG:
KRESLIL:	KONSTRUKTÉR: ING. KOUBA
ZM. KONC.	SCHVÁLIL: <i>[Signature]</i>
ČÍSLEMENY	
DATUM	

POUŽITO:



DATUM VYDÁNÍ: 20.10.01  
TECHNOLOG:

KRESLIL: *JK*  
KONSTRUKTÉR: ING. KOUBA  
SCHVÁLIL: *JK*

ZM. KONC.

ČÍSLEMENY

DATUM



NÁZEV: HV51 - MOTHERBOARD

TYP: HV51

029 400 087

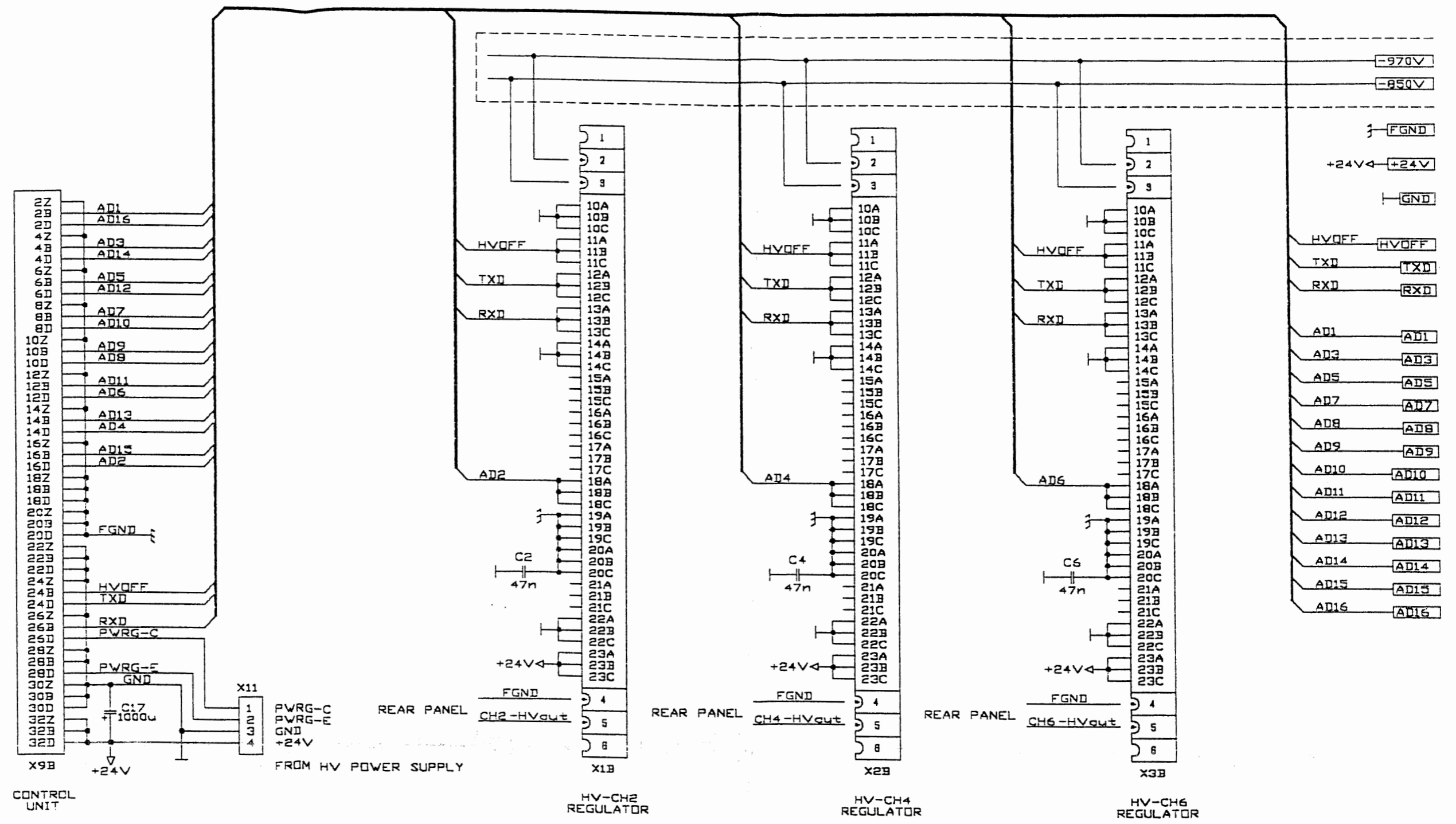
LISTŮ: 5  
LIST: Z3+

POUŽITO:

DATUM VYDÁNÍ: 20.10.01  
TECHNOLOG:

KRESLIL:  
KONSTRUKTÉR: ING. KOUBA  
SCHVÁLIL: *[Signature]*

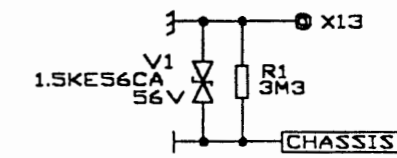
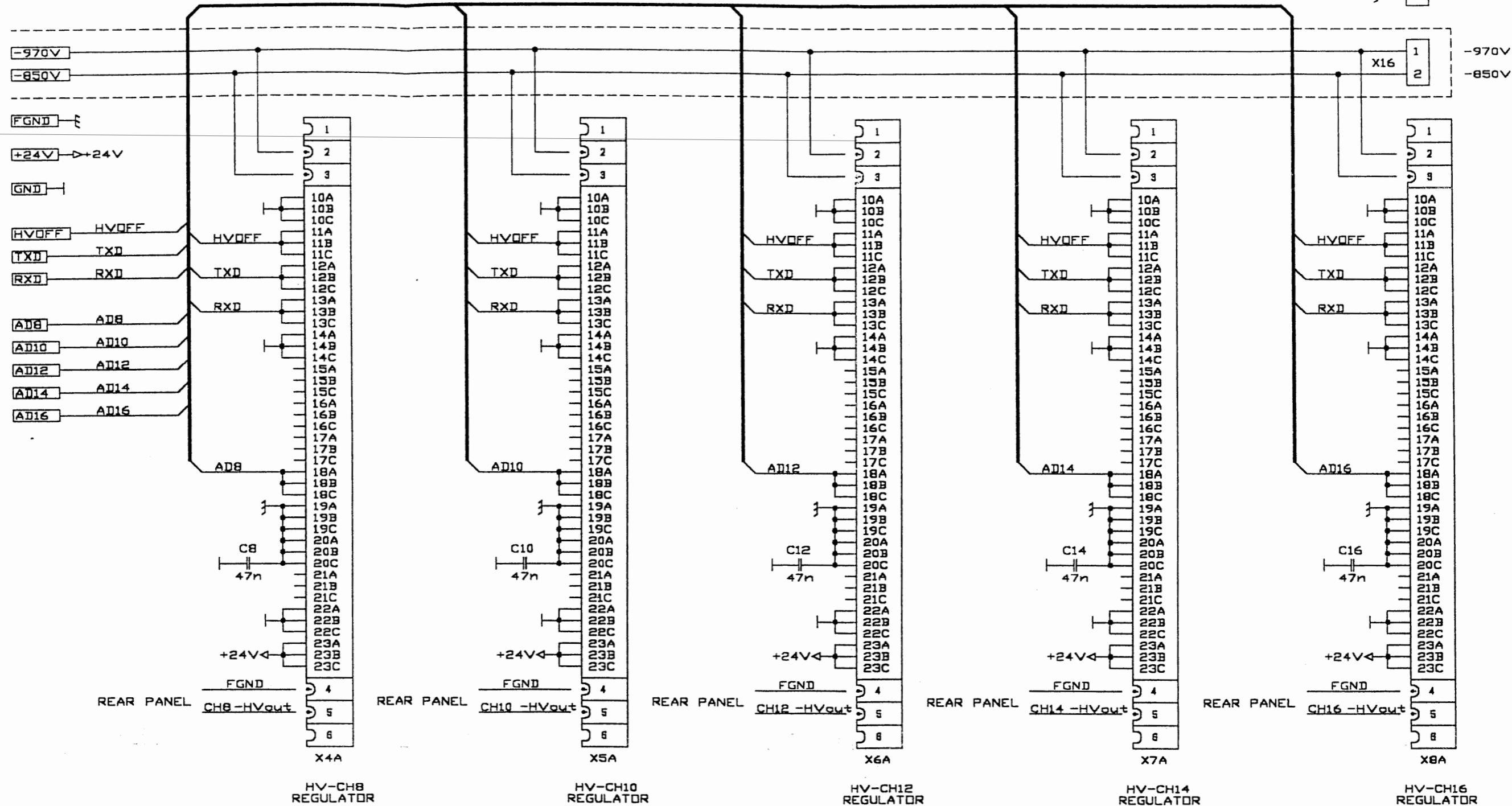
ZM. KONC.  
CÍŠZMENY  
DATUM



POUŽITO:

FLOATING GROUND

X12 FGND



DATA VYDÁNÍ: 20.10.01  
TECHNOLOG:

KRESLIL:  
KONSTRUKTÉR: ING. KOUBA  
SCHVÁLIL:

ZM. KONC.  
CÍSZMENY  
DATA

	NÁZEV:	HVS1 - MOTHERBOARD	TYP:	HVS1	029 400 087	LISTŮ: 5
						LIST: 25.